

### 3.こそあど

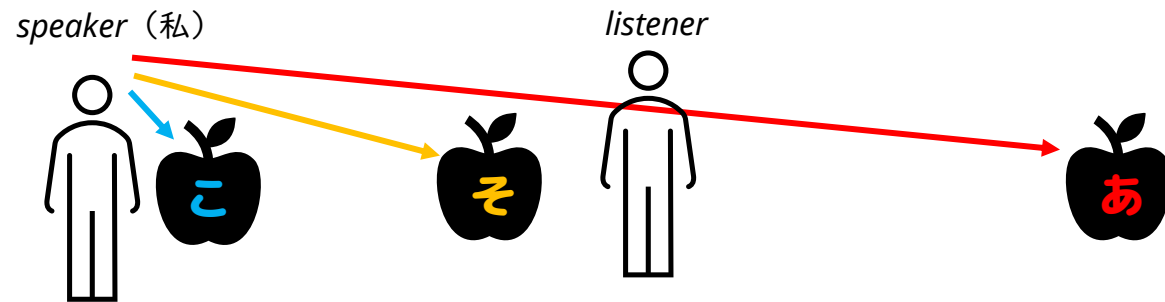
#### - ぶんぼう -

こ close to the speaker

そ close to the listener

あ far away from both

ど question



これ/それ/あれ/どれ These are used for objects. <noun>

- ① これは 私の車です。
- ② それは 母の本です。
- ③ それは 日本語で なんですか。 - これは スマホです。
- ④ あなたの車は どれですか。 - 私の車は あれです。



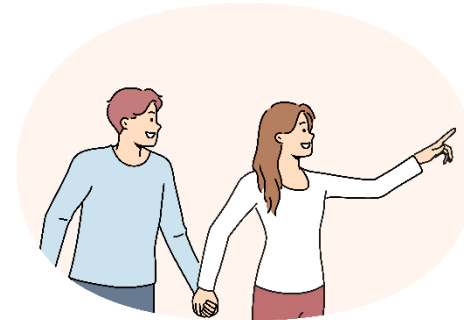
**このN/そのN/あのN/どのN** *These are used for objects. <adjectives>*

- ① その本は 母のです。
- ② あの車は 父のです。
- ③ そのサッカーボールは だれのですか。 - これは 私のです。
- ④ あなたのとけいは どのとけい ですか。 - このとけいです。



**ここ/そこ/あそこ/どこ** *These are used for places. <noun>*

- ① ここは アメリカです。
- ② そこは トイレです。
- ③ あそこは 友だちのうちです。
- ④ (looking at the map) 日本は どこ ですか。 - ここです。



**こちら/そちら/あちら/どちら** *These are used for direction and person (polite). <noun>*

- ① エレベーターは あちら です。
- ② こちらは 山田さんです。私のどうりょうです。
- ③ 出口は どちら ですか。 - 出口は そちら です。



# - れんしゅう もんだい -

## もんだい 1. 【Choose the correct answers.】

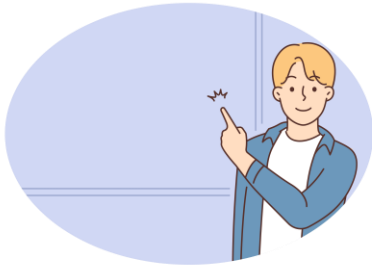
① (これ・それ・あれ) は 何ですか。



② (これ・それ・あれ) は スマホです。



③ (これ・この・あの) かんじは 何ですか。



④ (それ・あれ・あの) は 学校です。



③ (これ・この・あの) とけいは だれのですか。



④ (それ・その・あの) は いくらでしたか。



## もんだい 2. 【Choose the correct answers.】

- ① (これ・この・どれ) 本は、私のです。
- ② (それ・その・どれ) は、あなたの車ですか。 - はい、そうです。
- ③ (あれ・あの・どこ) 犬は、だれのですか。 - マリアさんのです。
- ④ あなたの車は (どれ・どこ・なん) ですか。 - あそこです。
- ⑤ (これ・どれ・あそこ) は私の本です。
- ⑥ あの人は (どこ・だれ・なに) ですか。 - さくらさんです。
- ⑦ あなたは (なん・先生・だれ) ですか。 - いいえ、ちがいます。
- ⑧ (これ・この・どれ) は、なんのざっしですか。 - カメラのざっしです。
- ⑨ (それ・その・そこ) かさは、だれのですか。 - 母のです。
- ⑩ 父の車は、(あれ・あの・どこ) です。
- ⑪ お手あらいは、(どれ・こちら・どちら) ですか。 - いいえ。あちらです。
- ⑫ フランスのくつは、(これ・あれ・どれ) ですか。 - それです。