

1. NはNです。

- ぶんぽう -

NはNです。 *It's used to say, "N am/is/are N."*

- ①わたしは さとみ です。(watashi wa Satomi desu.)
- ②わたしは きょうし です。(watashi wa kyoushi desu.)
- ③わたしは にじゅう なな さい です。(watashi wa nijuu-nana sai desu.)
- ④わたしは にほんじん です。(watashi wa nihon-jin desu.)



N1

わたし
あなた
これ…

N2

がくせい
おんな
りんご…

NはNではありません。 *It's used to say, "N am/is/are not N."*

- ①わたしは ひとみ **ではありません**。(watashi wa Hitomi **dewa arimasen**.)
- ②わたしは がくせい **ではありません**。(watashi wa gakusei dewa arimasen.)
- ③わたしは さんじゅう なな さい **ではありません**。(watashi wa sanjuu-nana sai dewa arimasen.)
- ④わたしは アメリカじん **ではありません**。(watashi wa amerika-jin dewa arimasen.)

★“じゃありません／じゃないです” are also used as a negative form, which are more casual.

- ⑤マリオさんは カナダじん じゃありません。
- ⑥みかさんは がくせい じゃないです。

NはNですか。 *To make a question form, put “か” at the end.*

- ①あなたは さとみ ですか。 - はい、さとみです。
- ②あなたは きょうし ですか。 - はい、きょうしです。
- ③あなたは にじゅう なな さい ですか。 - いいえ、にじゅう なな さい ではありません。
- ④あなたは にほんじん ですか。 - いいえ、にほんじん ではありません。

かこ形 *past tense*

(non-past) (past)
です。 → でした。
ではありません。 → ではありませんでした。

- ①わたしは がくせい でした。
- ②マリオさんは がくせい ではありませんでした。
- ③あなたは エンジニア でしたか。 - はい、エンジニア でした。
- ④みかさんは せんせい でしたか。 - いいえ、せんせい ではありませんでした。

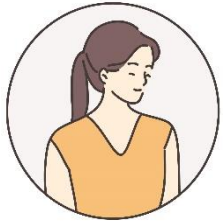
- れんしゅう もんだい -

もんだい 1. 【Complete the following sentences.】

- ①わたしは _____ (name) です。
- ②わたしは _____ (age) さい です。
- ③わたしは _____ (nationality) です。
- ④わたしは _____ (job) です。
- ⑤あなたは ソフィーさん ですか。 -はい。 _____。
- ⑥あなたは 27 さい ですか。 -いいえ。 27 さい _____。
- ⑦あなたは にほんじん ですか。 -いいえ。 _____。
- ⑧マリオさんは アメリカじん ですか。 -いいえ。 _____。
- ⑨みかさんは せんせい ですか。 -はい。 _____。
- ⑩クリスさんは がくせい ですか。 -いいえ。 がくせい _____。
- ⑪よしこさんは ちゅうごくじん ですか。 -いいえ。 _____。
- ⑫これは りんご ですか。 -はい。 _____。

もんだい 2. 【Introduce them in Japanese using 「NはNです」.】

①きょうこ



②ケン



③ソフィー



④ジョン



⑤リリー



⑥レイラ



27さい	29さい	32さい	36さい	37さい	45さい
にほん	かんこく	フランス	アメリカ	オーストラリア	イギリス
ぎんこういん	がくせい	せんせい	いしゃ	エンジニア	かしゅ

もんだい 3. 【Answer the following questions about them.】

①きょうこさんは にほんじんですか。

②ソフィーさんは がくせいですか。

③ジョンさんは イギリスじんですか。

④ケンさんは かんこくじんですか。

⑤リリーさんは オーストラリアじんですか。

⑥レイラさんは いしゃですか。