

7. ある・いる

- ぶんぽう -

ある・いる *—It means “to exist” or “to be.”*

(place)に (object)が ある／いる *—It's used to say, “There is(are)~.”*

- ①花があります。 ×花がいます。 →花は non-living thing です。
- ②犬がいます。 ×犬があります。 →犬は living thing です。
- ③ここに 日本語の本があります。
- ④あそこに ゆうびんきょくがあります。
- ⑤つくえの下に 犬がいます。そして、つくえの上に 花があります。
- ⑦花のちかくに 本があります。



(object)は (place)にある／いる *—When there is a topic already, particle は is used instead of が.*

- ①マイケルさんの本は ここにあります。
- ②私の車は 家の前にあります。
- ③今 犬は外にいます。
- ④本屋は 花屋とやっきょくの間にあります。



★Position words (nouns)



① ^{まえ}前 = front



② ^{うし}後ろ = behind



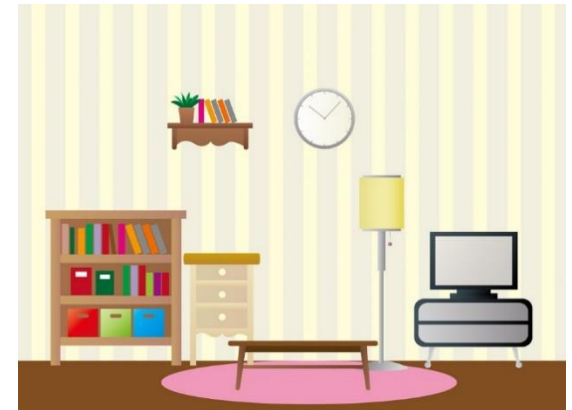
③ ^{した}下 = under ④ ^{うえ}上 = on



⑤ ^{そと}外 = out ⑥ ^{なか}中 = in



⑦ ^{みぎ}右 = right ⑧ ^{ひだり}左 = left
⑨ ^{あいだ}間 = between



⑩ ^{ちか}近く、そば = near / close
⑪ となり = next



ある –It also means “to have” or “to own”, or “to take place (event).” If it's used for an event, particle **で** is used for a place instead of **に**.

- ①家に テレビが2台あります。
- ②私の町に ゆうびんきょくがありません。
- ③今週はいそがしいですが、明日は少し時間があります。
- ④月曜日に 日本語のレッスンがありました。
- ⑤きのう 学校**で**テストがありました。
- ⑥今日の夜 じんじゃ**で** おまつりがあります。

- れんしゅう もんだい -

もんだい1. 【「ある」ですか。「いる」ですか。】

- ①きょうかしよは 本だなの中に_____。
- ②こうえんに 小さい男の子が_____。
- ③ねこは どこに_____か。 -ねこは つくえの下に_____。
- ④来週 時間が_____か。 -いいえ、_____。
- ⑤れいぞうこの中に ケーキが_____。
- ⑥こうえんに ねこと犬が_____。
- ⑦はさみは ひきだしの中に_____か。 -いいえ、つくえの上に_____。

もんだい 2. 【Answer the following questions.】

- ①あなたの家に ペットがいますか。
- ②あなたの家に パソコンがありますか。
- ③あなたの家に はしがありますか。
- ④あなたの町に 日本のレストランがありますか。
- ⑤あなたの町に どうぶつえんがありますか。
- ⑥あなたの町に くうこうがありますか。
- ⑦あなたの国に ディズニーランドがありますか。
- ⑧あなたの国に ゆうめいなものがありますか。
- ⑨あなたの国に ゆうめいなどうぶつがいますか。
- ⑩今 あなたのつくえの上に 何がありますか。
- ⑪今 しつもんがありますか。